



**Тульская область  
Муниципальное образование город Тула  
Тульская городская Дума  
6-го созыва**

11-е очередное заседание

**РЕШЕНИЕ**

от 23.06.2020

№ 11/222

О внесении изменений в Правила землепользования и застройки муниципального образования город Тула, утвержденные решением Тульской городской Думы от 23.12.2016 № 33/839, на территории микрорайона «Северная Мыза», с учетом заключения о результатах публичных слушаний от 03.06.2020

Руководствуясь статьями 31 - 33 Градостроительного кодекса Российской Федерации, Федеральным законом от 06.10.2003 № 131-ФЗ «Об общих принципах организации местного самоуправления в Российской Федерации», Уставом муниципального образования город Тула, учитывая заключение о результатах публичных слушаний от 03.06.2020, Тульская городская Дума

**Р Е Ш И Л А:**

1. Внести в Правила землепользования и застройки муниципального образования город Тула, утвержденные решением Тульской городской Думы от 23.12.2016 № 33/839, следующие изменения:

1.1. В приложении 1 к Правилам землепользования и застройки муниципального образования город Тула «Карта градостроительного зонирования» на территории микрорайона «Северная Мыза» зону застройки малозэтажными жилыми домами Ж-2 изменить на зону застройки многоэтажными жилыми домами Ж-4 (приложение 1).

1.2. Приложение «Сведения о границах территориальных зон» к карте градостроительного зонирования Правил землепользования и застройки муниципального образования город Тула дополнить описаниями местоположения границ территориальной зоны: зона застройки многоэтажными жилыми домами Ж-4 (приложение 2).

2. Контроль за исполнением настоящего решения возложить на заместителя главы администрации города Тулы - начальника управления градостроительства и архитектуры постоянную комиссию Тульской городской Думы по инвестиционной политике, строительству и развитию предпринимательства.

3. Опубликовать настоящее решение в официальном печатном издании муниципального образования - бюллетене «Официальный вестник муниципального образования город Тула».

4. Разместить настоящее решение на официальных сайтах муниципального образования город Тула (<http://www.pracity.tula.ru>), Тульской городской Думы и администрации города Тулы в информационно-телекоммуникационной сети Интернет.

5. Решение вступает в силу со дня его официального опубликования.

Глава муниципального образования город Тула



О.А.Слосарева



<b>ОПИСАНИЕ МЕСТОПОЛОЖЕНИЯ ГРАНИЦ</b> <b>территориальной зоны</b> <b>Зона застройки многоэтажными жилыми домами Ж-4</b>
(наименование объекта, местоположения границ которого описано (далее-объект))
Раздел 1
Сведения об объекте

№ п/п	Характеристика объекта	Описание характеристик
1	2	3
1	Местоположение объекта	Российская Федерация, Тульская область, г. Тула, в районе ул. Героя России Рындина
2	Площадь объекта +/- величина погрешности определения площади (P +/- Дельта P), м2	166060 +/- 363
3	Иные характеристики объекта	-

<b>ОПИСАНИЕ МЕСТОПОЛОЖЕНИЯ ГРАНИЦ</b> <b>территориальной зоны</b> <b>Зона застройки многоэтажными жилыми домами Ж-4</b>
(наименование объекта, местоположения границ которого описано (далее-объект))
Раздел 2
Сведения о местоположении границ объекта

1. Система координат МСК-71.1

2. Сведения о характерных точках границ объекта

Обозначение характерных точек границ	Координаты, м		Метод определения координат характерной точки	Средняя квадратическая погрешность положения характерной точки (M), м	Описание обозначения точки на местности (при наличии)
	X	Y			
1	2	3	4	5	6
1	742871.84	252919.38	картометрический	0.1	-
2	742902.96	252969.20	картометрический	0.1	-
3	742902.82	253048.57	картометрический	0.1	-
4	742926.73	253056.13	картометрический	0.1	-
5	743030.62	253069.11	картометрический	0.1	-
6	743217.94	253168.50	картометрический	0.1	-
7	742996.02	253087.73	картометрический	0.1	-
8	742971.05	253156.33	картометрический	0.1	-
9	742757.58	253078.63	картометрический	0.1	-
10	742756.22	253085.60	картометрический	0.1	-
11	742649.91	253046.89	картометрический	0.1	-
12	742653.33	253037.50	картометрический	0.1	-
13	742634.55	253030.66	картометрический	0.1	-
14	742404.33	252946.86	картометрический	0.1	-
15	742282.17	252902.40	картометрический	0.1	-
16	742257.42	252893.39	картометрический	0.1	-
17	742228.89	252971.79	картометрический	0.1	-
18	742127.41	252934.86	картометрический	0.1	-
19	742181.30	252743.23	картометрический	0.1	-
20	742187.64	252637.32	картометрический	0.1	-
21	742229.71	252618.14	картометрический	0.1	-
22	742294.51	252659.26	картометрический	0.1	-
23	742307.17	252667.29	картометрический	0.1	-
24	742347.64	252719.61	картометрический	0.1	-
25	742353.59	252761.82	картометрический	0.1	-
26	742550.69	252856.76	картометрический	0.1	-
27	742677.44	252836.38	картометрический	0.1	-
28	742799.53	252863.68	картометрический	0.1	-
1	742871.84	252919.38	картометрический	0.1	-

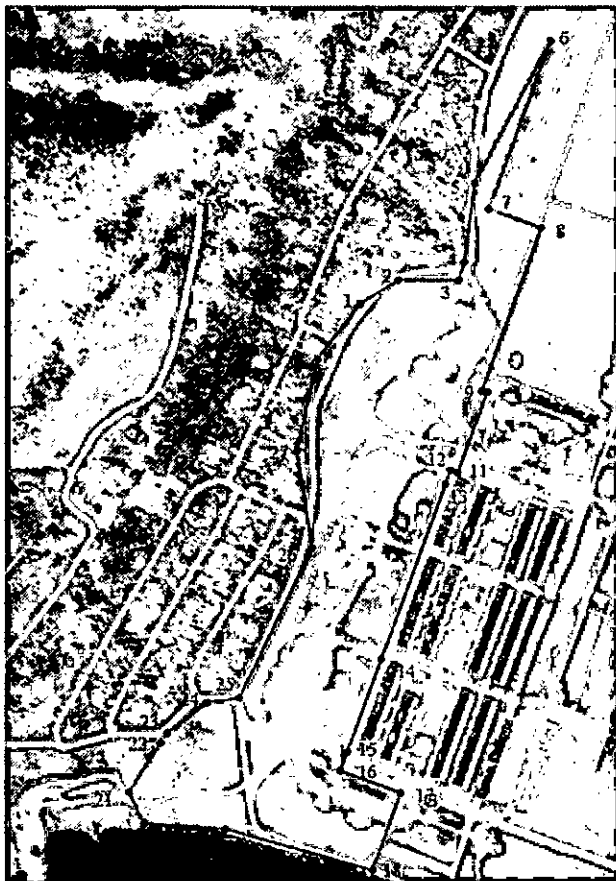


**ОПИСАНИЕ МЕСТОПОЛОЖЕНИЯ ГРАНИЦ  
территориальной зоны  
Зона застройки многоэтажными жилыми домами Ж-4**

(наименование объекта, местоположения границ которого описано (далее-объект))

Раздел 4

План границ объекта



Масштаб 1:5 800

**УСЛОВНЫЕ ОБОЗНАЧЕНИЯ:**

- - планируемая граница территориальной зоны
- 1 - характерная точка границы территориальной зоны

**ОПИСАНИЕ МЕСТОПОЛОЖЕНИЯ ГРАНИЦ  
территориальной зоны  
Зона застройки многоэтажными жилыми домами Ж-4**

(наименование объекта, местоположения границ которого описано (далее-объект))

Раздел 1

Сведения об объекте

№ п/п	Характеристика объекта	Описание характеристик
1	2	3
1	Местоположение объекта	Российская Федерация, Тульская область, г. Тула, в районе улицы Героя России Горшкова
2	Площадь объекта +/- величина погрешности определения площади (Р +/- Дельта Р), м2	200145 +/- 441
3	Иные характеристики объекта	-

**ОПИСАНИЕ МЕСТОПОЛОЖЕНИЯ ГРАНИЦ  
территориальной зоны  
Зона застройки многоэтажными жилыми домами Ж-4**

(наименование объекта, местоположения границ которого описано (далее-объект))

Раздел 2

**Сведения о местоположении границ объекта**

1. Система координат МСК-71.1

2. Сведения о характерных точках границ объекта

Обозначение характерных точек границ	Координаты, м		Метод определения координат характерной точки	Средняя квадратическая погрешность положения характерной точки (M <sub>t</sub> ), м	Описание обозначения точки на местности (при наличии)
	X	Y			
1	2	3	4	5	6
1	743182.51	253406.47	картометрический	0.1	-
2	743181.83	253408.35	картометрический	0.1	-
3	743214.72	253420.33	картометрический	0.1	-
4	743178.97	253518.52	картометрический	0.1	-
5	743160.18	253511.68	картометрический	0.1	-
6	743139.30	253569.04	картометрический	0.1	-
7	743061.34	253574.06	картометрический	0.1	-
8	742942.65	253595.71	картометрический	0.1	-
9	742647.88	253640.79	картометрический	0.1	-
10	742572.00	253645.02	картометрический	0.1	-
11	742564.72	253645.97	картометрический	0.1	-
12	742558.34	253647.07	картометрический	0.1	-
13	742549.17	253648.22	картометрический	0.1	-
14	742545.71	253649.00	картометрический	0.1	-
15	742543.00	253649.67	картометрический	0.1	-
16	742537.42	253650.12	картометрический	0.1	-
17	742460.97	253664.74	картометрический	0.1	-
18	742424.27	253663.65	картометрический	0.1	-
19	742424.32	253663.50	картометрический	0.1	-
20	742411.89	253663.28	картометрический	0.1	-
21	742407.64	253657.51	картометрический	0.1	-
22	742371.37	253608.28	картометрический	0.1	-
23	742271.16	253509.09	картометрический	0.1	-
24	742289.44	253458.88	картометрический	0.1	-
25	742333.61	253474.95	картометрический	0.1	-
26	742354.86	253416.56	картометрический	0.1	-
27	742376.50	253424.42	картометрический	0.1	-
28	742399.71	253360.67	картометрический	0.1	-
29	742502.11	253397.94	картометрический	0.1	-
30	742525.71	253333.10	картометрический	0.1	-
31	742533.58	253311.49	картометрический	0.1	-
32	742658.43	253357.40	картометрический	0.1	-
33	742641.54	253403.79	картометрический	0.1	-

34	742690.64	253421.66	картометрический	0.1	-
35	742852.97	253480.75	картометрический	0.1	-
36	742878.97	253409.33	картометрический	0.1	-
37	742904.96	253337.91	картометрический	0.1	-
38	742915.39	253309.25	картометрический	0.1	-
39	743048.95	253357.86	картометрический	0.1	-
40	743063.05	253362.99	картометрический	0.1	-
1	743182.51	253406.47	картометрический	0.1	-

**3. Сведения о характерных точках части (частей) границы объекта**

Обозначение характерных точек части границы	Координаты, м		Метод определения координат характерной точки	Средняя квадратическа я погрешность положения характерной точки (M <sub>t</sub> ), м	Описание обозначения точки на местности (при наличии)
	X	Y			
1	2	3	4	5	6
Часть №—	—	—	—	—	—
—	—	—	—	—	—

**ОПИСАНИЕ МЕСТОПОЛОЖЕНИЯ ГРАНИЦ  
территориальной зоны  
Зона застройки многоэтажными жилыми домами Ж-4**

(наименование объекта, местоположения границ которого описано (далее-объект))

Раздел 3

**Сведения о местоположении измененных (уточненных) границ объекта**

1. Система координат -

2. Сведения о характерных точках границ объекта

Обозначение характерных точек границ	Существующие координаты, м		Измененные (уточненные) координаты, м		Метод определения координат характерной точки	Средняя квадратическая погрешность положения характерной точки (М), м	Описание обозначения точки на местности (при наличии)
	X	Y	X	Y			
1	2	3	4	5	6	7	8
-	-	-	-	-	-	-	-

3. Сведения о характерных точках части (частей) границы объекта

Часть N -

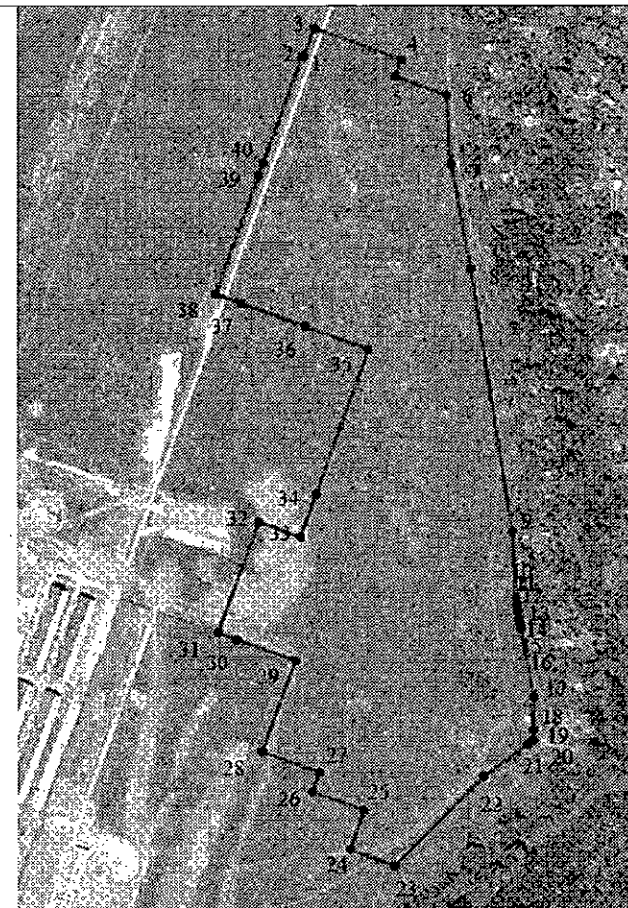
-	-	-	-	-	-	-	-
---	---	---	---	---	---	---	---

**ОПИСАНИЕ МЕСТОПОЛОЖЕНИЯ ГРАНИЦ  
территориальной зоны  
Зона застройки многоэтажными жилыми домами Ж-4**

(наименование объекта, местоположения границ которого описано (далее-объект))

Раздел 4

План границ объекта



Масштаб 1:5 800

**УСЛОВНЫЕ ОБОЗНАЧЕНИЯ:**

- планируемая граница территориальной зоны
- характерная точка границы территориальной зоны